

MODU-AL[®]
Návrh cintorína

SK_Kežmarok
14. október 2021 / R01

ZADANIE

Navrhnuť a vizualizovať priestor na cintoríne, ktorý je v kopcovitom teréne, začína pri vstupe na cintorín a siaha až po dom smútku. Rozloha plochy je cca. 1 550 m². Celá zóna je riešená bezbariérovou z dôvodu veľkého prevýšenia. Umiestnenie prvkov zohľadňuje inžinierske siete prechádzajúce územím. Návrh je realizovateľný v etapách.

Návrh nie je architektonický projekt, ale predstavuje štúdiu a vizualizáciu odporúčaných prvkov.

PŮVODNÝ STAV

POHĚAD 1



VIZUALIZÁCIA

POHĽAD 1



PŮVODNÝ STAV

POHĚAD 2



VIZUALIZÁCIA

POHĽAD 2



PŮVODNÝ STAV

POHĚAD 3



VIZUALIZÁCIA

POHĽAD 3



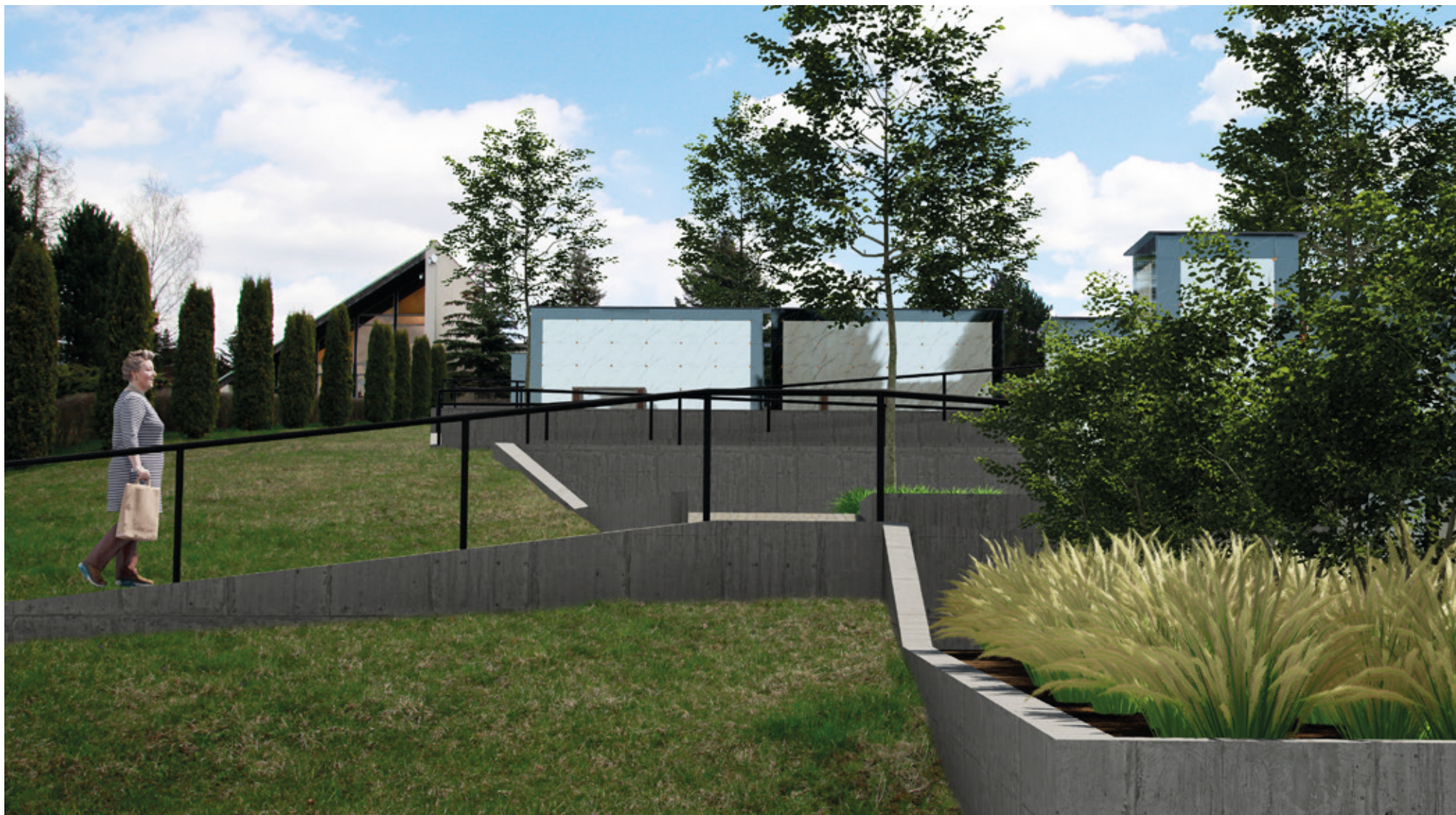
PÔVODNÝ STAV

POHĽAD 4



VIZUALIZÁCIA

POHĽAD 4



PÔVODNÝ STAV

POHĽAD 5



VIZUALIZÁCIA

POHĽAD 5



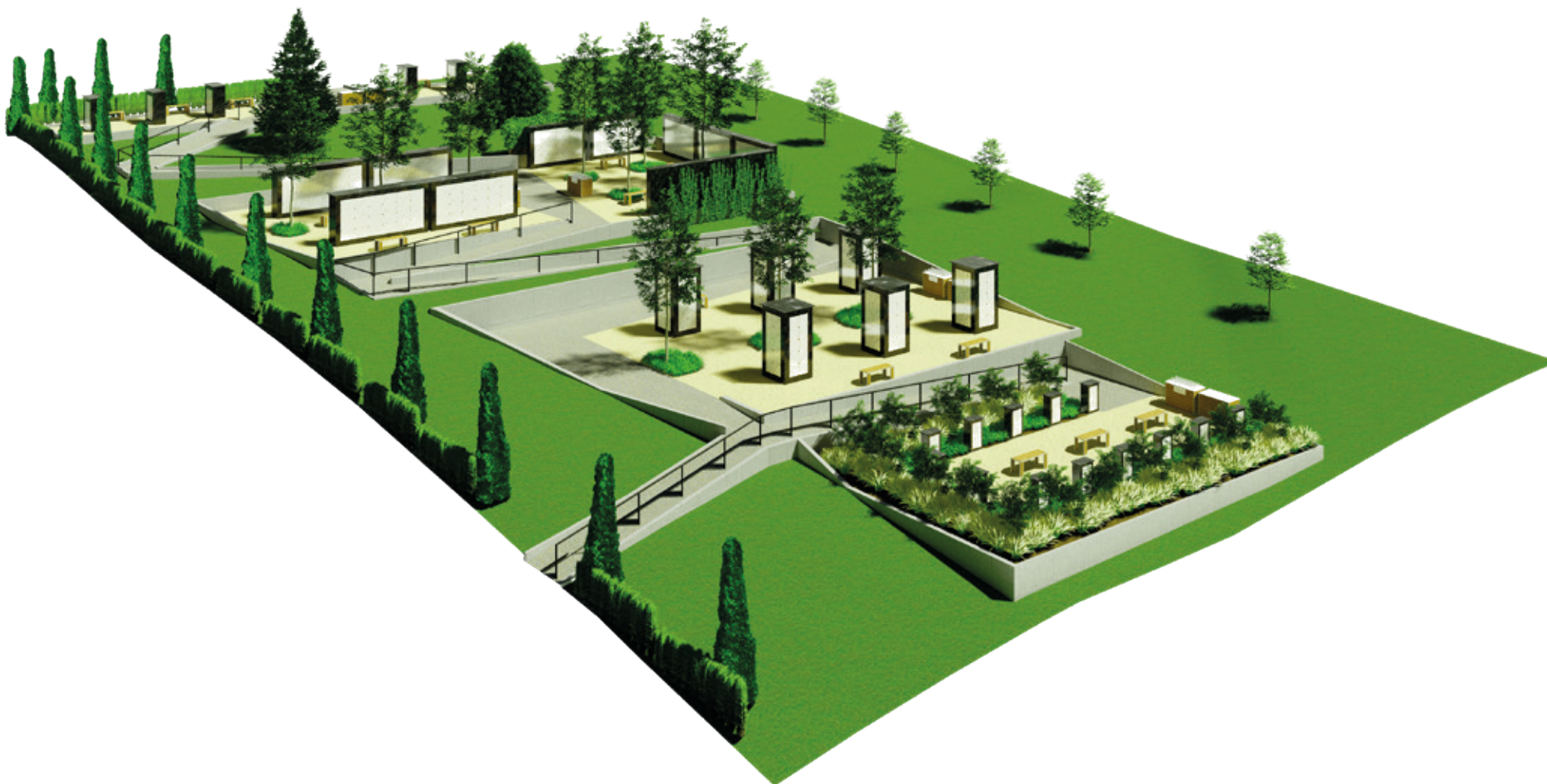
VIZUALIZÁCIA

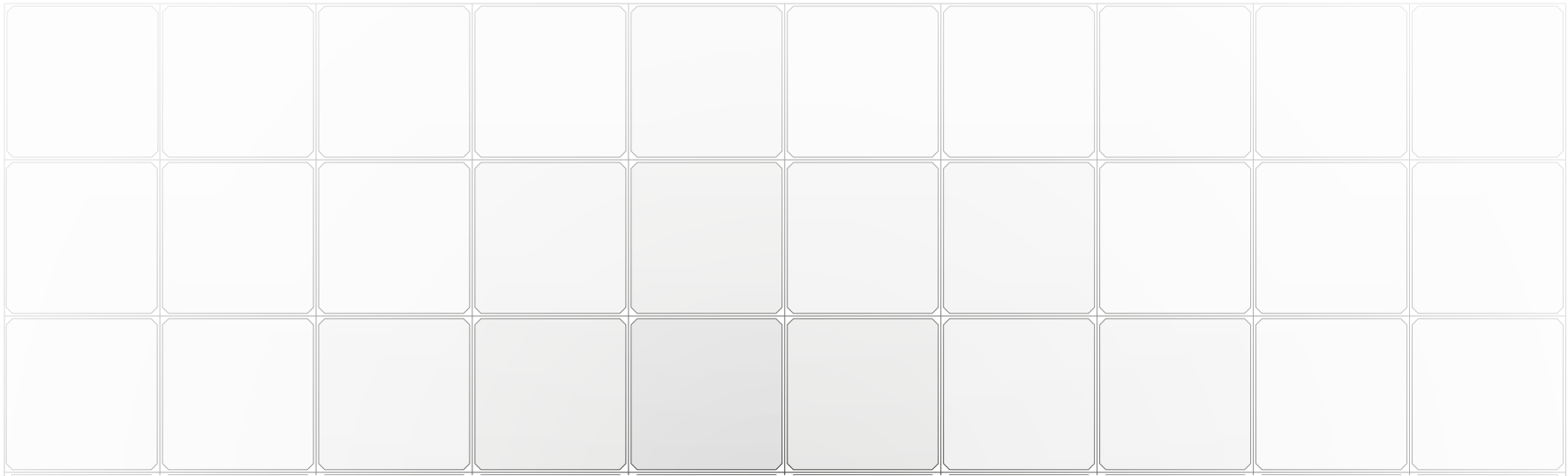
SITUÁCIA



VIZUALIZÁCIA

CELKOVÝ POHĽAD

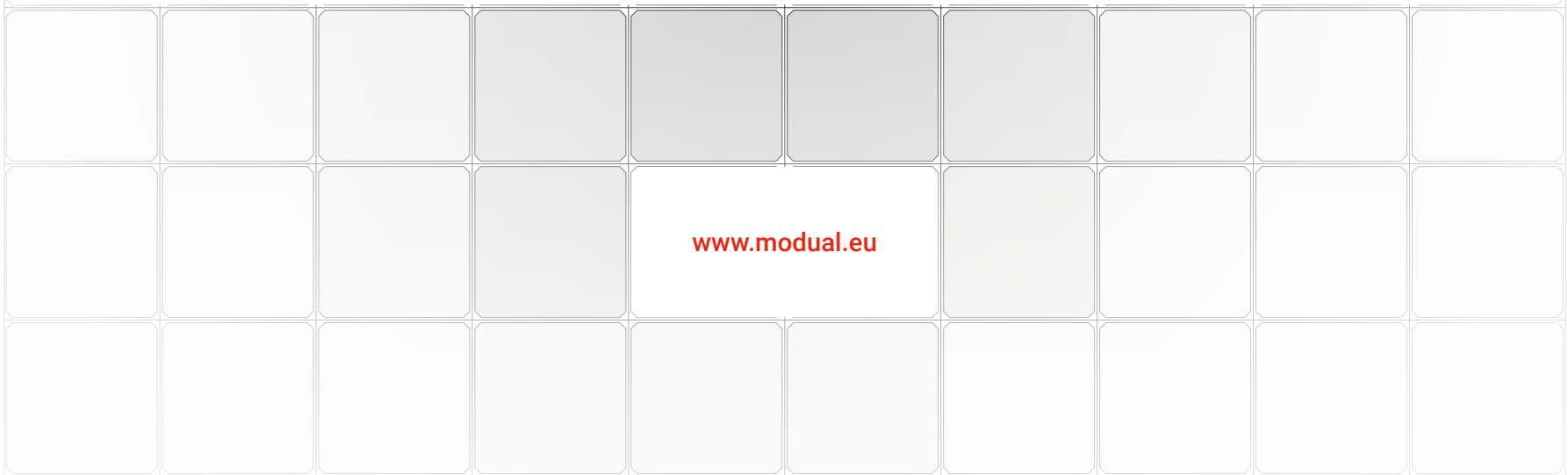




Modulárny systém MODUAL je ochrannou známkou firmy AMV. Systém, návrhy a kompozície v katalógu sú autorským duševným vlastníctvom firmy AMV. Rozširovanie, kopírovanie alebo akékoľvek napodobňovanie systému MODUAL podlieha autorizácii firmy AMV.

© 2021

www.iamv.eu / www.amvslovakia.sk / objednavky@amvslovakia.sk / 00 421 35 642 821 4 - 5
Dostojevského 2, 940 63 Nové Zámky, Slovakia



www.modual.eu