

MODUAL
Návrh cintorína

Košice - Myslava
11. marec 2019 / R01

ZADANIE

Vytvoriť návrh zostáv kolumbárií osadených na dvoch miestach v okolí domu smútku.

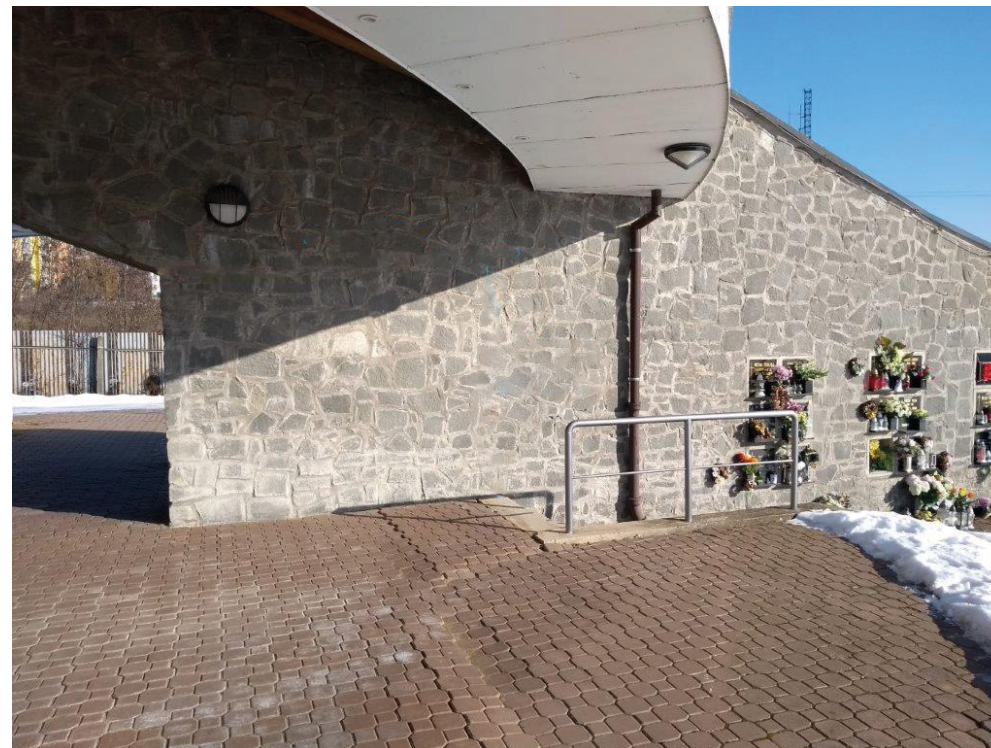
PŮVODNÝ STAV



PŮVODNÝ STAV



stena 1



stena 2

NÁVRH KOLUMBÁRIOVEJ ZOSTAVY



NÁVRH KOLUMBÁRIOVEJ ZOSTAVY

STENA 1 / NÁVRH 1



NÁVRH KOLUMBÁRIOVEJ ZOSTAVY

STENA 1 / NÁVRH 2



NÁVRH KOLUMBÁRIOVEJ ZOSTAVY

STENA 2



NÁVRH KOLUMBÁRIOVEJ ZOSTAVY

PRVKY

STENA 1 / NÁVRH 1

3 kolumbária:

1. 12 buniek 60 x 40 cm
2. 16 buniek 60 x 40 cm
3. 20 buniek 60 x 40 cm

STENA 1 / NÁVRH 2

3 kolumbária:

1. 18 buniek 40 x 40 cm
2. 24 buniek 40 x 40 cm
3. 30 buniek 40 x 40 cm

STENA 2

1 kolumbárium - 15 buniek 60 x 40 cm s predelmi

Modulárny systém MODUAL je ochrannou známkou firmy AMV. Systém, návrhy a kompozície v katalógu sú autorským duševným vlastníctvom firmy AMV.
Rozširovanie, kopírovanie alebo akékoľvek napodobňovanie systému MODUAL podlieha autorizácii firmy AMV.

© 2018

www.iamv.eu / www.amvslovakia.sk / objednavky@amvslovakia.sk / 00 421 35 642 821 4 - 5
Dostojevského 2, 940 63 Nové Zámky, Slovakia

www.modual.eu